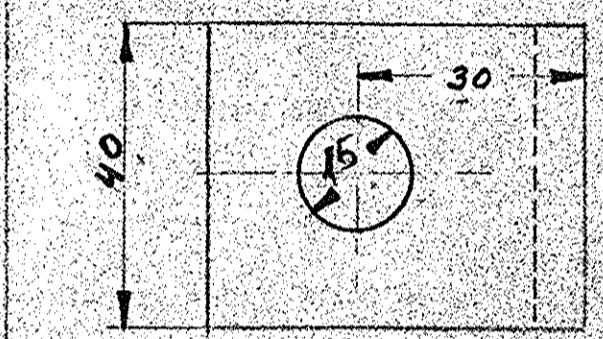
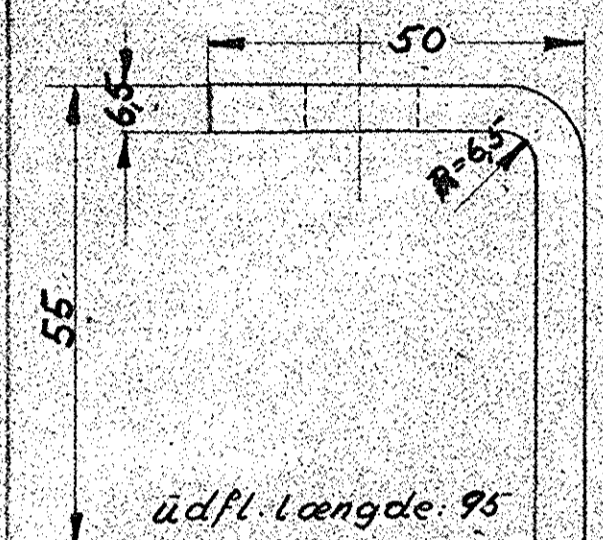


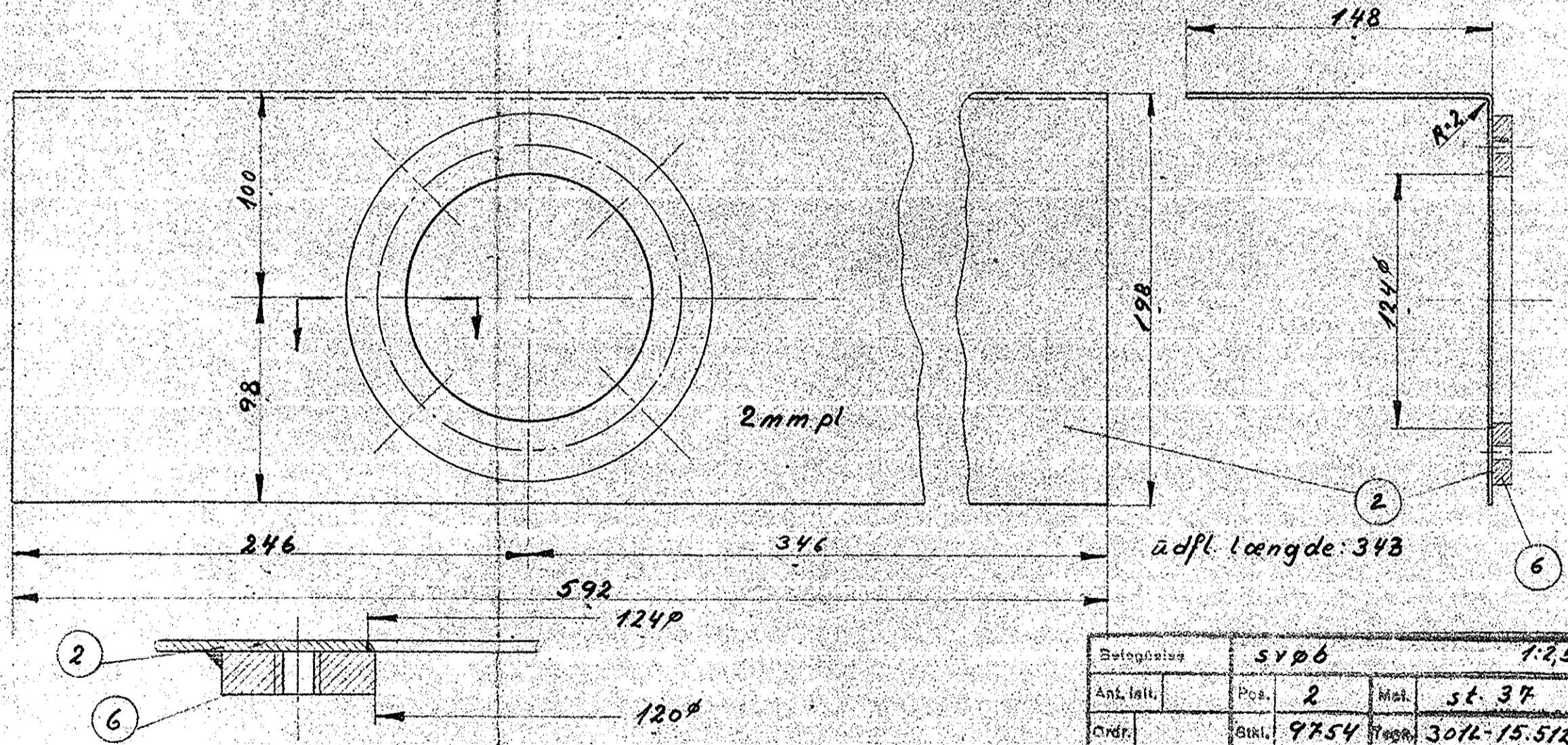
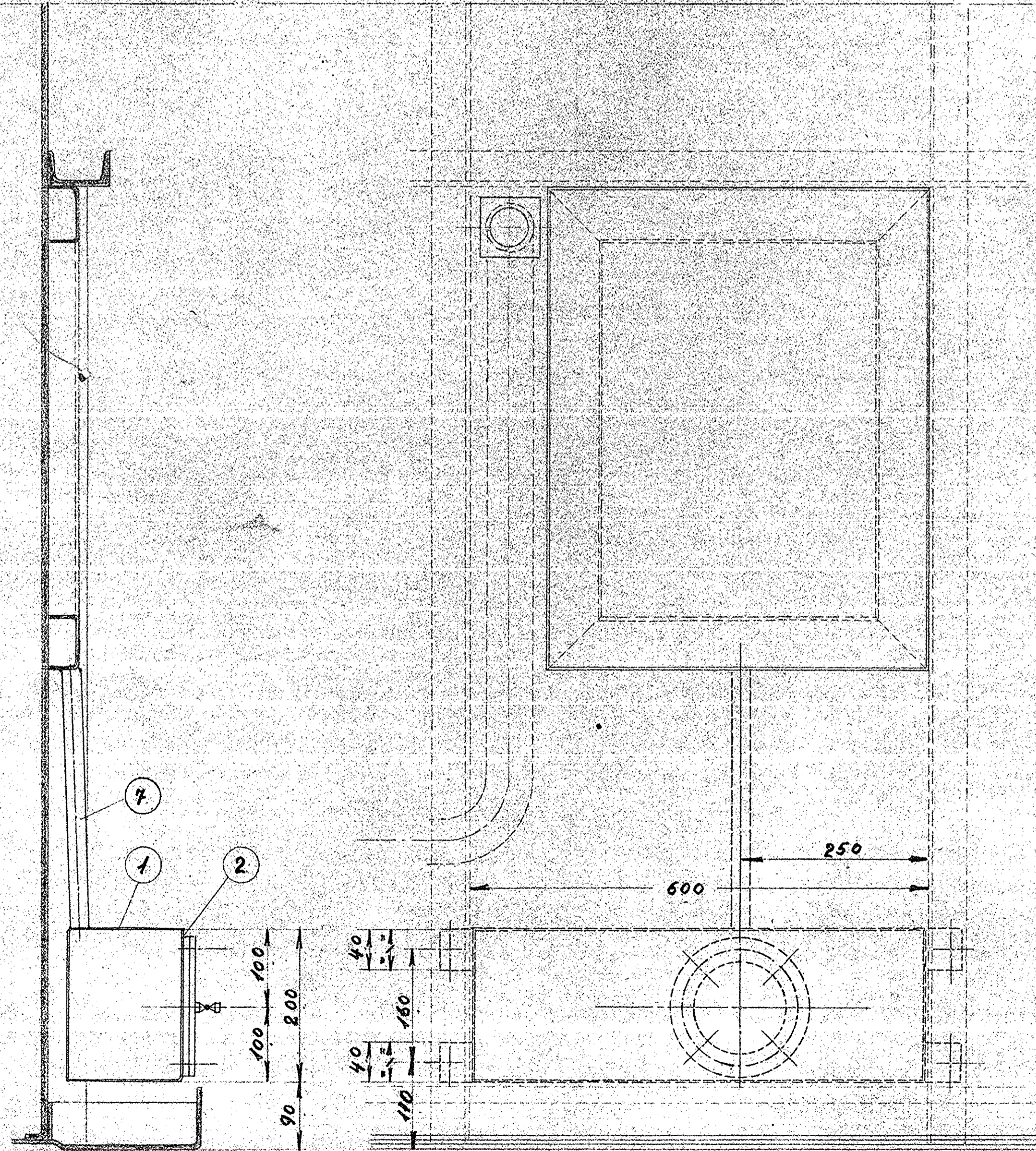
Betegnelsen	bünd	1:2,5
Ant. l. del.	3	st. 37
Ordr.	Stk. 9754	Tegn. 301L-15-512



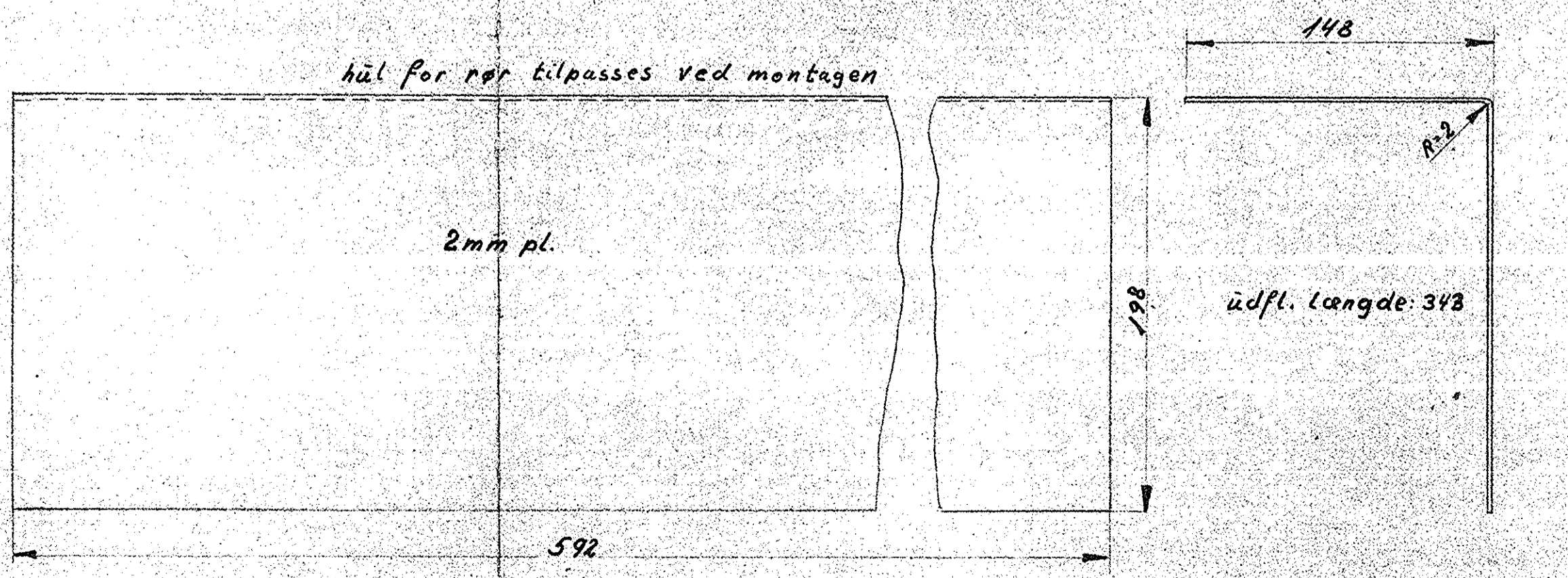
Betegnelsen	flange	1:1
Ant. l. del.	Pos. 6	Mat. st. 37
Ordr.	Stk. 9754	Tegn. 301L-15-512

Betegnelsen	dæksel	1:1
Ant. l. del.	Pos. 5	Mat. st. 37
Ordr.	Stk. 9754	Tegn. 301L-15-512

Betegnelsen	vinkel	1:1
Ant. l. del.	Pos. 4	Mat. st. 37
Ordr.	Stk. 9754	Tegn. 301L-15-512



Betegnelsen	svøb	1:2,5
Ant. l. del.	Pos. 2	Mat. st. 37
Ordr.	Stk. 9754	Tegn. 301L-15-512



Betegnelsen	svøb	1:2,5
Ant. l. del.	Pos. 1	Mat. st. 37
Ordr.	Stk. 9754	Tegn. 301L-15-512

**Original**

8 fjederskive 1/2"	13 fjederst magasin
2 pakning syntetiskgummi	12 gummi 190x380x2
2 spidshane 1/2" nbl. 61 no. 4	11 metal magasin
8 møtrik 1/2" x 13 sort	10 st. 34
6 bolt m. seksh. hoved 1/2" x 20	9 st. 34 magasin
16 skrue m. seksh. hoved 3/8" x 20	8 st. 34 magasin
2 gevindrer 3/4" x 275	7 st. 0029 L-750
2 flange	6 st. 37 pl. 190x380x10
2 dæksel	5 " pl. 190x380x10
8 vinkel	4 " pl. 40x65x80
4 bünd	3 " pl. 410x310x2
2 svøb	2 " pl. 600x355x2
2 svøb	1 st. 37 pl. 600x355x2

Tegn. c.w/r	Rev.	Ald. J.L.	Målestok:
Kalk. Norm.	Dato 31-7-52	Indeks	
Dato	Rettelser	Indeks	
Anvendelse		Slykliste nr.	
Diesel-el. 750 hk. loko.		9686.	
Tegningens benævnelse		Tegningens nummer	
Aftappingsbeholder for ende ved lem i maskinrum.		301L-15.512	